

Сообщение о возможном установлении публичного сервитута

Руководствуясь статьей 39.42 Земельного кодекса Российской Федерации, Администрация Сысертского муниципального округа сообщает о возможном установлении публичного сервитута сроком на 10 лет для строительства, реконструкции, эксплуатации, капитального ремонта линейного объекта электросетевого хозяйства: «Строительство ВЛ 0,4 кВ Машко - 1,2 от ТП-7123-1 с установкой ШР-0,4 кВ и узлов учета (электроснабжение ВРУ-0,4 кВ, находящегося по адресу: Свердловская обл, Сысертский р-н, К/№ 66:25:0307003:319, 66:25:0307003:285) (0,4 км, 2 т.у.)», находящегося в границах Сысертского муниципального округа Свердловской области, в отношении следующих частей земельных участков, общей площадью – 780 кв.м:

1) части земельного участка, площадью 285 кв.м, с кадастровым номером 66:25:0307003:435, площадью 48933 кв.м, с видом разрешенного использования - для ведения сельскохозяйственного производства, с категорией земель - земли сельскохозяйственного назначения, расположенного по адресу: Свердловская область, Сысертский район;

2) части земельного участка, площадью 160 кв.м, с кадастровым номером 66:25:0307003:495, площадью 171751 кв.м, с видом разрешенного использования - для ведения сельскохозяйственного производства, с категорией земель - земли сельскохозяйственного назначения, расположенного по адресу: Свердловская область, Сысертский район;

3) части земельного участка, площадью 335 кв.м, с кадастровым номером 66:25:0307003:442, площадью 27162 кв.м, с видом разрешенного использования - для ведения сельскохозяйственного производства, с категорией земель - земли сельскохозяйственного назначения, расположенного по адресу: Свердловская область, Сысертский район.

Ознакомиться с ходатайством об установлении публичного сервитута и прилагаемым к нему описанием местоположения границ публичного сервитута можно по адресу: 624022, Свердловская область, город Сысерть, улица Ленина, дом 35, кабинет № 49, в приемное время: вторник, четверг с 15-00 до 17-00 часов, описание местоположения границ публичного сервитута размещено на сайте Сысертского муниципального округа в сети Интернет: <https://admsysert.ru/administration/zemelno-imushchestvennyye-otnosheniya/publicniyservitut/message>.

Правообладатели земельных участков, в отношении которых испрашивается публичный сервитут, если их права (обременения права) не зарегистрированы в Едином государственном реестре недвижимости, могут обратиться с заявлением об учете их прав (обременений права) на земельные участки с приложением копий документов, подтверждающих эти права (обременения права) в Администрацию Сысертского муниципального округа по адресу: 624022, Свердловская область, город Сысерть, улица Ленина, дом 35, кабинет № 3, в приемное время: понедельник – пятница с 08-00 до 17-00 часов. Срок подачи заявления - в течение 15 (пятнадцати) дней со дня опубликования данного извещения.

ГРАФИЧЕСКОЕ ОПИСАНИЕ
местоположения границ публичного сервитута

Публичный сервитут, сроком 49 лет для строительства ВЛ 0,4 кВ Машко - 1,2 от ТП-7123-1 с установкой ШР-0,4 кВ и узлов учета (электропитание ВРУ-0,4 кВ, находящегося по адресу: Свердловская обл, Сысертский р-н, К/№ 66:25-0307003:319, 66:25-0307003:285) (0,4 км, 2 т.у.)

(наименование объекта, местоположение границ которого описано (далее - объект)

Раздел 1

Сведения об объекте		
№ п/п	Характеристики объекта	Описание характеристик
1	2	3
1	Местоположение объекта	624020, Свердловская область, район Сысертский
2	Площадь объекта +/- величина погрешности определения площади (Р+/- Дельта Р)	780 кв.м ± 162.31 кв.м
3	Иные характеристики объекта	Образуемый объект располагается в границах земельных участков: 66:25:0307003:435 (285 кв.м), 66:25:0307003:495(2) (160 кв.м) и 66:25:0307003:442 (335 кв.м). Для определения площадей использовались поворотные точки границ земельных участков.

Раздел 2

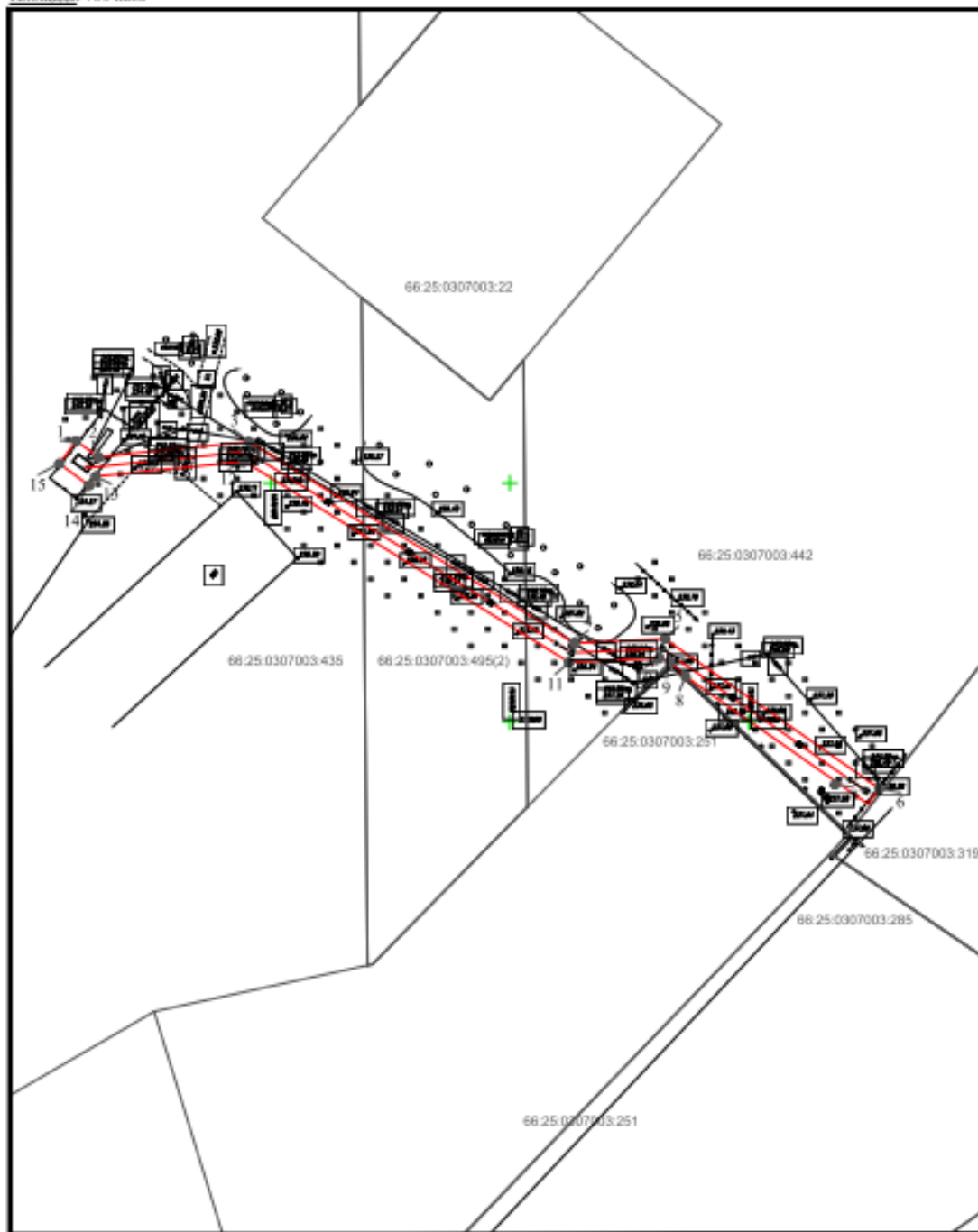
Сведения о местоположении границ объекта					
1. Система координат МСК-66, зона 1					
2. Сведения о характерных точках границ объекта					
Обозначение характерных точек границ	Координаты, м		Метод определения координат характерной точки	Средняя квадратическая погрешность положения характерной точки (M _c), м	Описание обозначения точки на местности (при наличии)
	X	Y			
1	2	3	4	5	6
1	374008.86	1546409.21	Картометрический метод	2.50	—
2	374005.48	1546413.83	Картометрический метод	2.50	—
3	374008.65	1546445.40	Картометрический метод	2.50	—
4	373966.53	1546513.55	Картометрический метод	2.50	—
5	373967.40	1546532.52	Картометрический метод	2.50	—
6	373936.09	1546577.34	Картометрический метод	2.50	—
7	373932.81	1546575.05	Картометрический метод	2.50	—
8	373959.50	1546536.84	Картометрический метод	2.50	—
9	373962.63	1546533.59	Аналитический метод	2.50	—
10	373963.34	1546531.35	Картометрический метод	2.50	—
11	373962.47	1546512.43	Картометрический метод	2.50	—
12	374004.53	1546444.45	Картометрический метод	2.50	—
13	374001.40	1546413.28	Картометрический метод	2.50	—
14	373999.53	1546411.91	Картометрический метод	2.50	—
15	374004.07	1546405.70	Картометрический метод	2.50	—
1	374008.86	1546409.21	Картометрический метод	2.50	—
3. Сведения о характерных точках части (частей) границы объекта					
Обозначение характерных точек части границы	Координаты, м		Метод определения координат характерной точки	Средняя квадратическая погрешность положения характерной точки (M _c), м	Описание обозначения точки на местности (при наличии)
	X	Y			
1	2	3	4	5	6
—	—	—	—	—	—

Схема границ публичного сервитута

Адрес: Строительство ВЛ 0,4 кВ Машко - 1,2 от ТП-7123-1 с установкой ШР-0,4 кВ и узлов учета (электрооборудование ВРУ-0,4 кВ, находящегося по адресу: Свердловская обл, Сысертский р-н, К/№ 66:25:0307003:319, 66:25:0307003:285) (0,4 км, 2 т.у.)

Земельный участок: 66:25:0307003:435, 66:25:0307003:495(2), 66:25:0307003:442

Площадь: 780 кв.м



Условные обозначения:

- граница сервитута

:11 - земельный участок по сведениям ЕГРН

66:25:2702001 - обозначение кадастрового квартала

2 - обозначение характерной точки границы сервитута